

Согласовано
Председатель Приозерской РО
ЛОО ООО «ВОИ»

 Н.А. Горшенина



2023г.


МОУ «Кривковская НШДС»
В. Дмитриева



«3»

11

2023г.

АКТ ОБСЛЕДОВАНИЯ К ПАСПОРТУ ДОСТУПНОСТИ объекта социальной инфраструктуры

1. Общие сведения об объекте

1.1 Наименование (вид) объекта: Муниципальное общеобразовательное учреждение «Кривковская начальная школа – детский сад»

сокращенное наименование: (МОУ «Кривковская начальная школа – детский сад»)

1.2 Адрес объекта, на котором предоставляется (ются) услуга (услуги):

188736, Ленинградская область, Приозерский район, д. Кривко ул. Урожайная, дом 1

Наименование предоставляемой(ых) услуги (услуг):

предоставление общедоступного и бесплатного начального общего и дошкольного образования

1.3 Сведения о размещении объекта:

- отдельно стоящее здание 2 этажа, 692,1 кв.

- наличие прилегающего земельного участка да; 7177 кв.м

1.4 Год постройки: 1980 год последний капитальный ремонта: да, косметический ремонт ежегодно.

1.5 Дата предстоящих плановых ремонтных работ: нет

1.6 Наименование организации, которая предоставляет услугу населению (полное наименование согласно Уставу,

Муниципальное общеобразовательное учреждение «Кривковская начальная школа – детский сад»

сокращенное наименование: (МОУ «Кривковская начальная школа – детский сад»)

1.7 Юридический адрес организации (учреждения)::

188733, Ленинградская область, Приозерский район, д. Кривко ул. Урожайная, дом 1

1.8 Основание для пользования объектом: оперативное управление

1.9 Форма собственности: муниципальная.

1.10 Административно-территориальная подведомственность: муниципальная

1.11 Наименование и адрес вышестоящей организации: Комитет образования администрации муниципального образования Приозерский муниципальный район Ленинградской области

188760, Ленинградская обл., г. Приозерск, ул. Маяковского д. 36.

2. Характеристика деятельности организации на объекте

2.1. Сфера деятельности (здравоохранение, образование, социальная защита, физическая культура и спорт, культура, связь и информация, транспорт, жилой фонд, потребительский рынок и сфера услуг, другое): образование

2.2 Виды оказываемых услуг: образовательные услуги

2.3 Форма оказания услуг: (на объекте, с длительным пребыванием, в т.ч. проживанием, на дому, дистанционно) на объекте

2.4 Категории обслуживаемого населения по возрасту: (дети, взрослые трудоспособного возраста, пожилые; все возрастные категории) дети

2.14 Категории обслуживаемых инвалидов (инвалиды, передвигающиеся на коляске, инвалиды с нарушениями опорно-двигательного аппарата; нарушениями зрения, нарушениями слуха, нарушениями умственного развития): нет

2.15 Плановая мощность (посещаемость (количество обслуживаемых в день), вместимость, пропускная способность):

плановая мощность – 117 детей, количество обслуживаемых в день – 120 детей, вместимость – 120 детей, пропускная способность – 145 человек (с учетом педагогов, специалистов, обслуживающего персонала МОУ)

2.7 Участие в исполнении ИПР инвалида, ребенка-инвалида (да, нет): нет

3. Состояние доступности объекта для инвалидов и других маломобильных групп населения

3.1 Путь следования к объекту пассажирским транспортом

Наличие адаптированного пассажирского транспорта к объекту: не предусмотрено

3.2 Путь к объекту от ближайшей остановки пассажирского транспорта:

3.2.1 расстояние до объекта от остановки транспорта: 100-120 м.

3.2.2 время движения (пешком): 3-5 мин

3.2.3 наличие выделенного от проезжей части пешеходного пути (да, нет),

3.2.4 Перекрестки: нерегулируемые; регулируемые, со звуковой сигнализацией, таймером;

3.2.5 Информация на пути следования к объекту: акустическая, тактильная, визуальная;

3.2.6 Перепады высоты на пути: имеются перепады высоты в виде бордюров;

Их обустройство для инвалидов на коляске: нет

3.3 Организация доступности объекта для инвалидов - форма обслуживания

№ п/п	Категория инвалидов (вид нарушения)	Вариант организации доступности объекта* (формы обслуживания)
1.	Все категории инвалидов и МГН	«ДУ»
	<i>в том числе инвалиды:</i>	
2	передвигающиеся на креслах-колясках	«ДУ»
3	с нарушениями опорно-двигательного аппарата	«ДУ»
4	с нарушениями зрения	«ДУ»
5	с нарушениями слуха	«А»
6	с нарушениями умственного развития	«А»

* - указывается один из вариантов: «А» доступность всех зон и помещений – универсальная, «Б» доступны специально выделенные участки и помещения, «ДУ» доступность условная, «ВНД» временно не организована доступность

3.4 Состояние доступности основных структурно-функциональных зон

№ п/п	Основные структурно-функциональные зоны	Состояние доступности, в том числе для основных категорий инвалидов**
1	Территория, прилегающая к зданию (участок)	ДУ (СГ), ДП-И (КОУ)
2	Вход (входы) в здание	ДЧ-В
3	Путь (пути) движения внутри здания (в т.ч. пути эвакуации)	ДЧ-В
4	Зона целевого назначения здания (целевого посещения объекта)	ДЧ-В

5	Санитарно-гигиенические помещения	ДЧ-В
6	Система информации и связи (на всех зонах)	ДЧ-В
7	Пути движения к объекту (от остановки транспорта)	ДЧ-В

** Указывается: ДП-В - доступно полностью всем; ДП-И (К, О, С, Г, У) – доступно полностью избирательно (указать категории инвалидов); ДЧ-В - доступно частично всем; ДЧ-И (К, О, С, Г, У) – доступно частично избирательно (указать категории инвалидов); ДУ - доступно условно, ВНД – временно недоступно

№ п/п	Основные показатели доступности для инвалидов объекта	Оценка состояния и имеющихся недостатков в обеспечении условий для инвалидов объекта
1	Выделенные стоянки автотранспортных средств для инвалидов	отсутствуют
2	Сменные кресла-коляски	отсутствуют
3	Адаптированные лифты	отсутствуют
4	Поручни	имеются
5	Пандусы	имеются
6	Подъемные платформы (аппарели)	отсутствуют
7	Раздвижные двери	отсутствуют
8	Доступные входные группы	имеются
9	Доступные санитарно-гигиенические помещения	имеются
10	Достаточная ширина дверных проемов в стенах, лестничных маршей, площадок	недостаточная ширина
11	Надлежащее размещение оборудования и носителей информации, необходимых для обеспечения беспрепятственного доступа к объектам (местам предоставления услуг) инвалидов, имеющих стойкие расстройства функции зрения, слуха и передвижения	Недостаточно организовано информационное обеспечение для инвалидов по слуху.
12	Дублирование необходимой для инвалидов, имеющих стойкие расстройства функции зрения, зрительной информации – звуковой информацией, а также надписей, знаков и иной текстовой и графической информации – знаками, выполненными рельефно-точечным шрифтом Брайля и на контрастном фоне	Отсутствует звуковая информация
13	Дублирование необходимой для инвалидов по слуху звуковой информации зрительной информации	Не обеспечено дублирование
	иные	отсутствуют

3.5. ИТОГОВОЕ ЗАКЛЮЧЕНИЕ о состоянии доступности ОСИ: доступно полностью избирательно

Объект признан доступным полностью избирательно:

Пользователем услуг учреждения являются дети, передвижения которых по объекту осуществляются только в сопровождении сотрудников. В связи с этим доступность объекта может быть обеспечена при организации обучения специалистов не менее двух человек (иметь сертификат) по оказанию необходимой квалификационной помощи инвалидам, МНГ; умнее использовать специальную технику при оказании помощи МНГ), а также выполнением следующих мероприятий:

Приложение 1

к Акту обследования к паспорту доступности от «___» _____ 20__ г

I Результаты обследования:

1. Территории, прилегающей к зданию (участка)

№ п/п	Наименование функционально-планировочного элемента	Наличие элемента			Выявленные нарушения и замечания		Работы по адаптации объектов	
		есть/нет	№ на плане	№ фото	Содержание	Значимо для инвалида (категория)	Содержание	Виды работ
1.1	Вход (входы) на территорию	Да		9,10	Отсутствует автоматическое открывание дверей	К, О	Установить автоматическое открывание дверей	индивидуальное решение с ТСР
1.2	Путь (пути) движения на территории	Да		9,10	Путь движения не обозначен, отсутствует нескользящее покрытие.	К, О, С, Г, У	Обозначить пути движения тактильным, нескользящим покрытием.	индивидуальное решение с ТСР
1.3	Лестница (наружная)	Нет		1				индивидуальное решение с ТСР
1.4	Пандус (наружный)	да		1	Пандус съёмный			индивидуальное решение с ТСР
1.5	Автостоянка и парковка	Да			Отсутствие дорожной разметки на месте для парковки для инвалидов	К, О, С, Г, У	Нанести дорожную разметку на месте для парковки для инвалидов	индивидуальное решение с ТСР

II Заключение по зоне:

Наименование структурно-функциональной зоны	Состояние доступности*(к пункту 3.4 Акта обследования ОСИ)	Приложение		Рекомендации по адаптации (вид работы)** к пункту 4.1 Акта обследования ОСИ
		№ на плане	№ фото	
Территории, прилегающей к зданию (участка)	ДЧ-В		9,10	индивидуальное решение с ТСР

* указывается: ДП-В - доступно полностью всем; ДП-И (К, О, С, Г, У) – доступно полностью избирательно (указать категории инвалидов); ДЧ-В - доступно частично всем; ДЧ-И (К, О, С, Г, У) – доступно частично избирательно (указать категории инвалидов); ДУ - доступно условно, ВНД - недоступно**указывается один из вариантов: не нуждается; ремонт (текущий, капитальный); индивидуальное решение с ТСР; технические решения невозможны – организация альтернативной формы обслуживания

Комментарий к заключению: Территория, прилегающая к зданию частично доступна для всех категорий инвалидов.

Приложение 7

к Акту обследования к паспорту доступности от « » _____ 2023 г.

Результаты фотофиксации на объекте

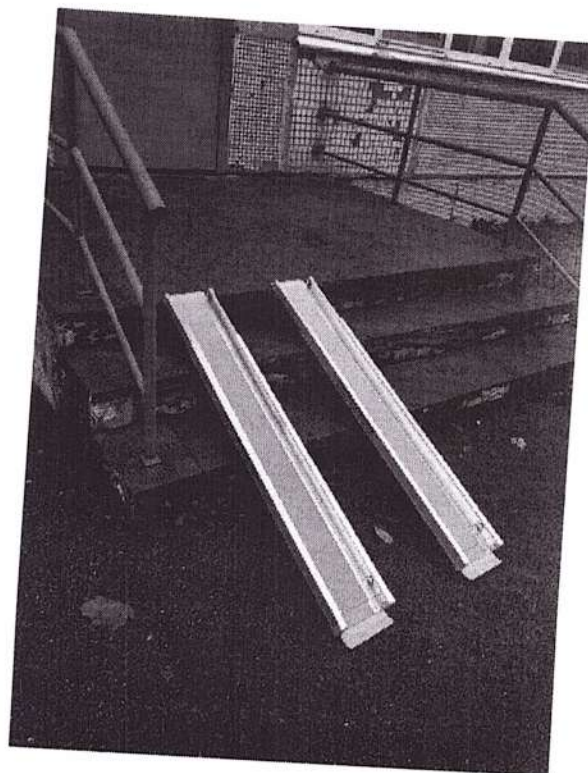


Рис1 Вход в здание (вход №1)



Рис2 вход №1 Входная дверь с табличкой «вход в помещение», кнопка вызова, звуковой оповещатель, вывеска со шрифтом Брайля



Рис2-а вход №2 Вывеска со шрифтом Брайля



Рис3 Дверь на выход со светящейся лентой



Рис3-а Тамбур на выход со светящейся лентой и указателем



Рис4 Сигнальная лента пути следования Сигнальная лента пути следования

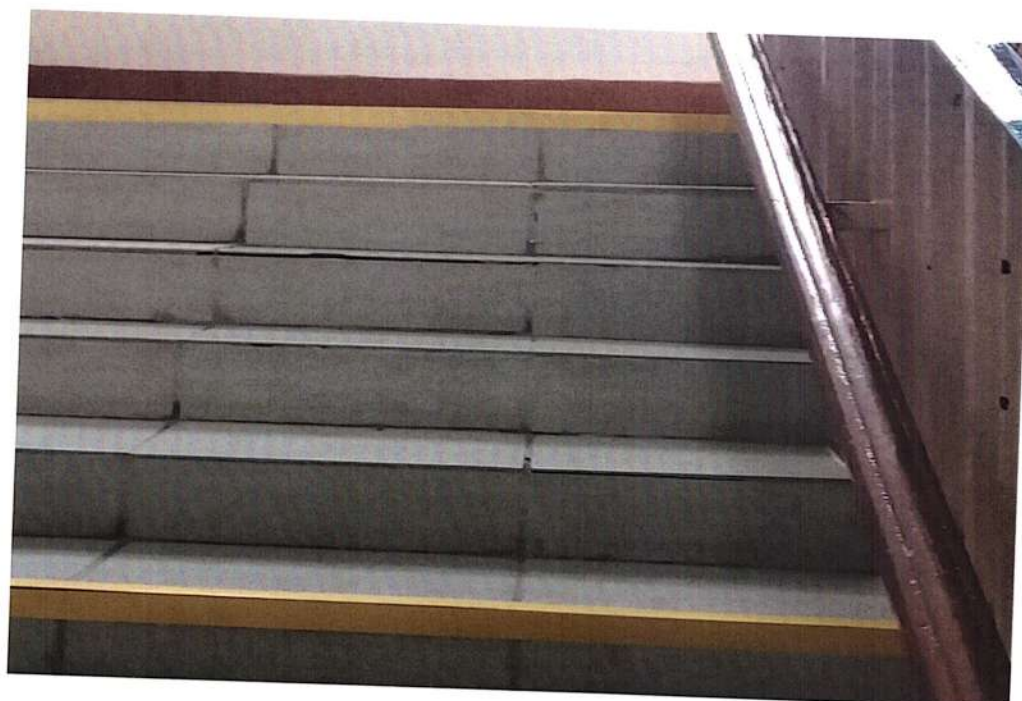
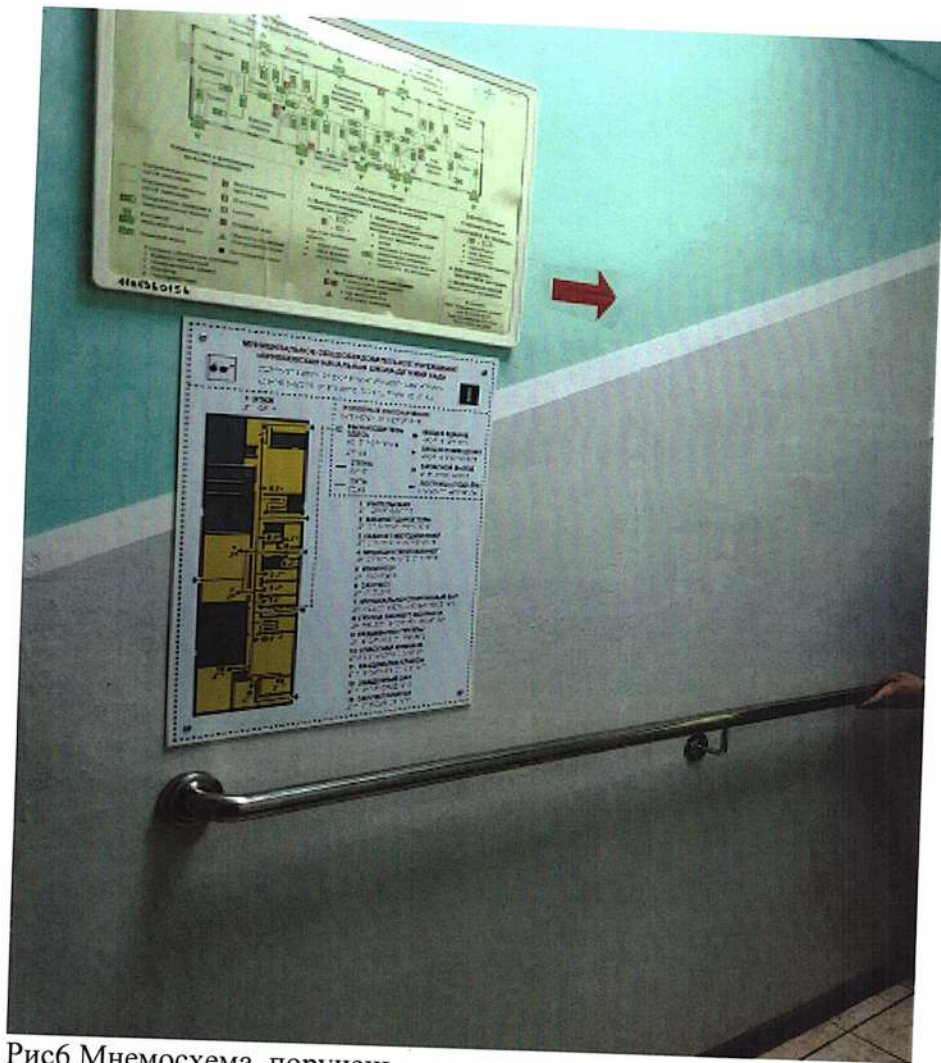


Рис5 Противоскользящая лента для маркировки ступеней



Рисб Мнемосхема, поручень



Рис.7 Табличка указатель туалет



Рис8 Санузел , поручни для унитаза и раковины, накладка на унитаз с поручнем



Рис9 Площадка при входе на территорию

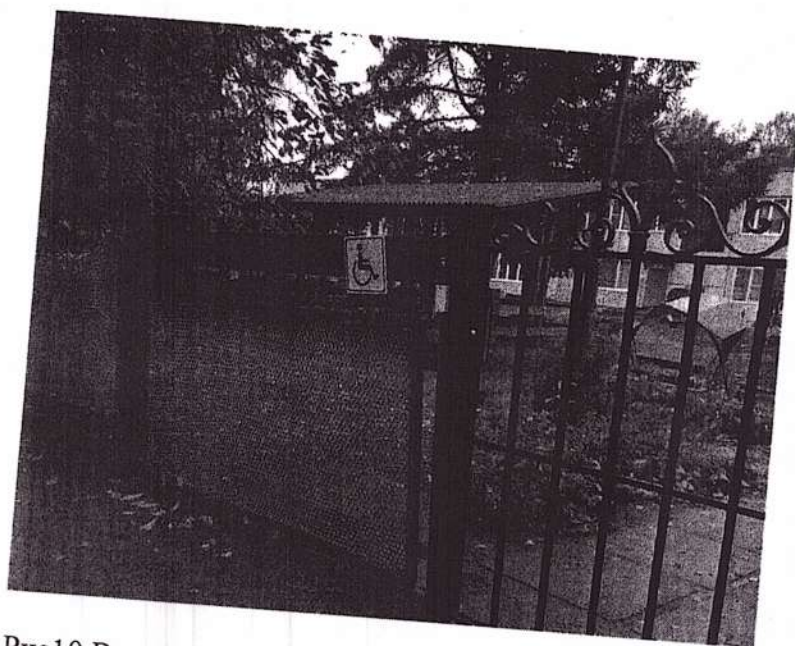


Рис10 Входная калитка на территорию учреждения